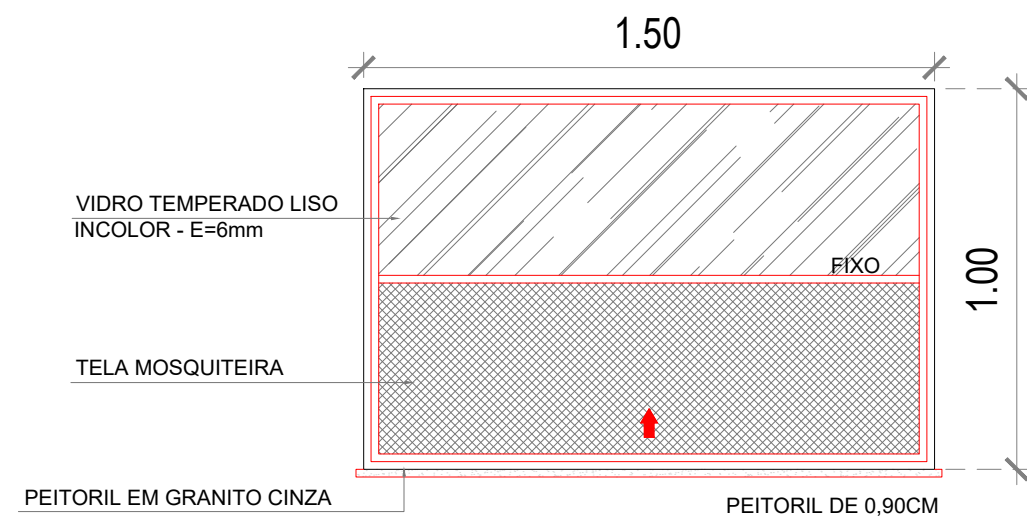
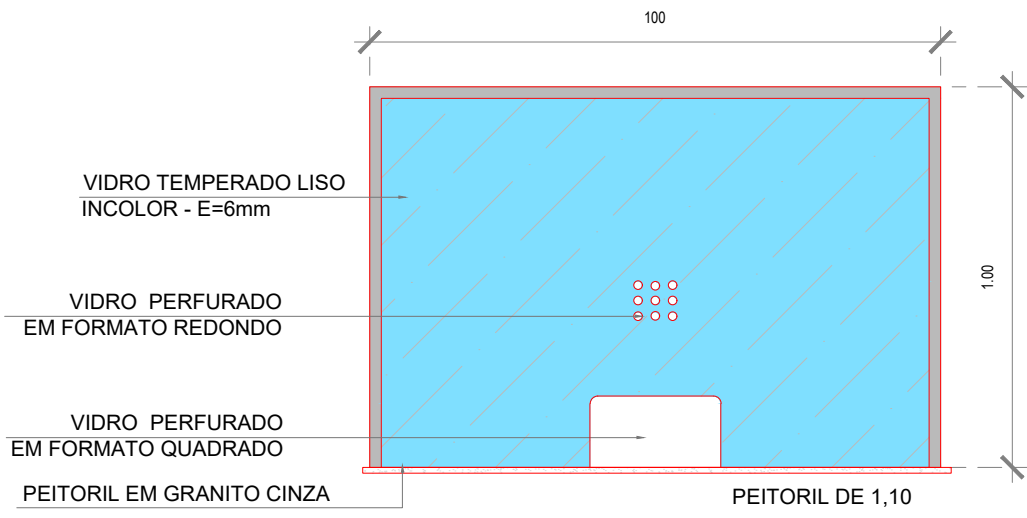


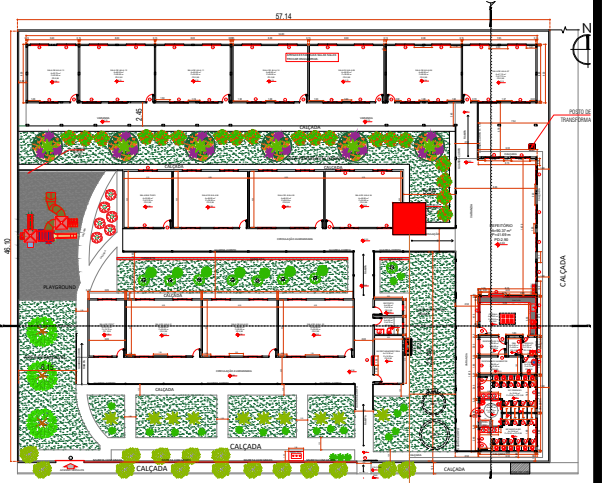
# PASSA PAPEL



JANELA PASSA-PRATO

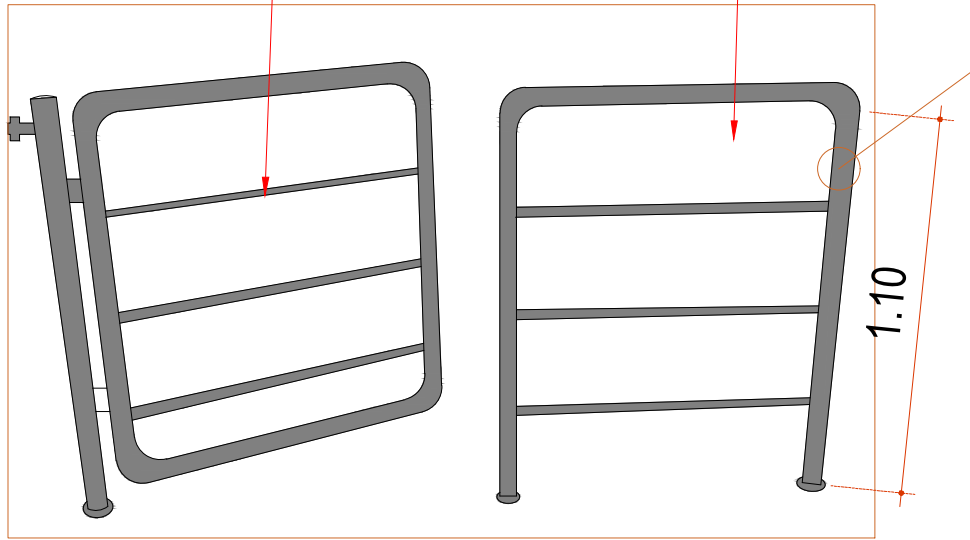


PASSA PAPEL



GUARDA-CORPO EM INOX

PORTINHOLA EM AÇO INOX



EXEMPLO DE PORTINHOLA DE AÇO INOX ACOMPANHANDO GUARDA-CORPO

## DETALHAMENTOS ESC: 1/50

## DETALHAMENTOS ESC: 1/35



PREFEITURA MUNICIPAL DE  
**VÁRZEA GRANDE**  
*Mais por Você. Mais por Várzea Grande.*

PREFEITURA MUNICIPAL DE VÁRZEA GRANDE				AUTOR DO PROJETO:	ÁREAS:	FOLHA Nº  21/23
Av. Castelo Branco, Espaço Municipal, 2500 - Centro Sul, Várzea Grande/MT CEP 78125-700 - Fone/Fax: 65 3688 8000				THAIS CORREA DOS SANTOS ARQUITETA E URBANISTA CAU/MT A1632566	ÁREA TERRENO EXIST. = 2.352,001m² ÁREA TERRENO COM AMPLIAÇÃO= 2.650,32,00m² ÁREA CONST. EXISTENTE = 893,00m² ÁREA DE AMPLIAÇÃO = 686,00m² ÁREA CONSTRUIDA FINAL: 1.579,00m² ÁREA PERMEÁVEL = 633,00m²	
PROJETO:	PROJETO DE ARQUITETURA	ASSUNTO:	DETALHAMENTO			
UNIDADE:	EMEB LUÍS REVELES PEREIRA	LOCALIZAÇÃO:	RUA NOVA VÁRZEA GRANDE LOT. PARQUE DEL REI CEP: 78.145-022 BAIRRO: IKARAY VÁRZEA GRANDE - MT	UNIDADE:	METRO	
				ESCALA:	Indicada	DATA:
						NOVEMBRO/2022